

SUVEMA S POST

Des machines-outils et bien plus

Editorial



**Chères clientes, Chers clients,
Chers partenaires commerciaux,**

Comme le temps passe ! C'est déjà la 11^{ème} fois que nous avons le plaisir de vous inviter à nos « Portes Ouvertes » à Biberist. Cette manifestation biennale à une longue tradition chez SUVEMA et cette année encore, nous sommes en mesure de vous offrir une exposition passionnante. Le thème central «Trois façons différentes de fabriquer des filetages » y contribuera sans aucun doute. – Veuillez prendre note du fait que contrairement à la tradition, nos « Portes Ouvertes » commenceront déjà le mercredi et dureront jusqu'au vendredi.

Une aide à la programmation simple, intuitive, très axée sur la pratique et en plus avantageuse. Tel est le nouveau CNC-Wizard de CITIZEN. Vous en saurez plus en lisant la présente SUVEMA-Post sous l'article qui lui est dédié. Il va de soi que cet assistant de programmation très pratique pour toutes les machines-outils CITIZEN sera également l'un des thèmes de notre manifestation.

Outre les présentations de machines, les informations et les conférences spécialisées, les « Portes Ouvertes » sont également et toujours l'occasion de rencontres personnelles et de moments conviviaux partagés sous la cantine SUVEMA. Avec toute l'équipe de SUVEMA, je me réjouis de votre visite !

Avec mes meilleures salutations

Robert Häusler

« Portes Ouvertes » SUVEMA 2011

Produire des filetages – 3 x différemment



Objectif : réduire considérablement les coûts de fabrication de filetages. La fabrication de filetages est en effet l'un des principaux processus de production où la « marge de manœuvre » en matière de rationalisation est grande. Aux 11^{èmes} « Portes Ouvertes » SUVEMA à Biberist, nous allons nous employer à vous démontrer comment produire plus rationnellement et à moindres coûts avec les trois technologiques d'usinage que sont : le filetage par génération, le roulage de filets ainsi que le taillage par génération.

Date	Horaires d'ouverture	Restauration
Mercredi 29.06.2011	de 9h00 à 18h00	Repas de midi
Judi 30.06.2011	de 9h00 à 18h00	Repas de midi
Vendredi 01.07.2011	de 9h00 à 20h00	Repas de midi / du soir

Chaque jour vous pouvez assister à une conférence spécialisée « production rationnelle et avantageuse de filetages », en allemand : à 11h00 et à 15h00 en français : à 13h30

Vous pourrez expérimenter sur place, l'intégration de ces trois processus de fabrication sur les machines-outils CNC dernière génération de CITIZEN et OKUMA. Nous vous montrerons par des exemples de production concrets comment le filetage par génération, le roulage de filets et le taillage par génération peuvent vous permettre de réaliser des filetages complexes extrêmement précis et en plus économiques. Un autre temps fort sera le taillage d'engrenages et le polygonage sur le MULTUS B200 d'OKUMA. Nous vous présenterons aussi l'aide à la programmation « CNC-Wizard » de CITIZEN, très axée sur la pratique, qui facilite grandement la pro-

grammation et est totalement intuitive pour les utilisateurs (informations en page 3).

Comme vous pouvez le voir : il se passe toujours quelque chose du côté de Biberist. Nous espérons que vous pourrez durant ces journées, avoir des discussions et des contacts intéressants et que vous repartirez en ayant reçu des réponses à vos questions. Comme d'accoutumée le coin restauration SUVEMA où vous pourrez couper une petite faim ou étancher votre soif, sera à votre disposition. Nous vous prions de vous inscrire au moyen du formulaire à faxer ou directement par Internet (www.suvema.ch).

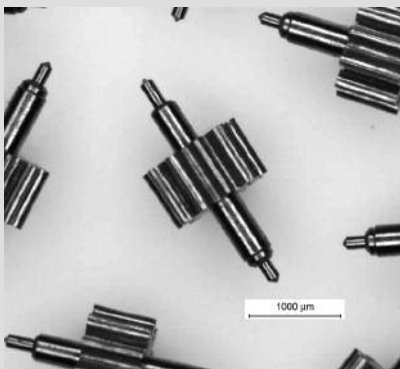
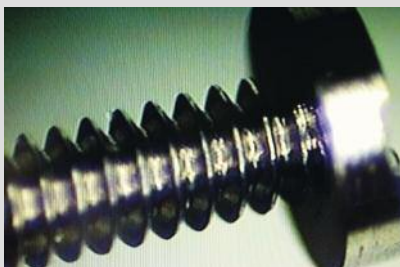
Machine spéciale CITIZEN K12

Usinage complet avec taillage d'engrenages



Voici de quoi réjouir l'industrie horlogère et l'industrie des micro-techniques en général. Conditionné entièrement pour l'usinage complet et le taillage d'engrenages de haute précision, ce tour à poupée mobile répond parfaitement aux besoins des groupes cibles mentionnés plus haut. Cette machine compacte et performante satisfait aux tolérances requises par l'industrie horlogère et est conçue sans compromis pour des usinages et des taillages d'engrenages complexes.

Voici quelques exemples de micro-pièces qui ont été fabriquées de manière rationnelle et extrêmement précise avec le tour CITIZEN K12 (passage de barre max. de 7 mm).



Le programme des « Portes Ouvertes »



Avec les marques renommées comme CITIZEN, OKUMA, AKIRA-SEIKI et SUGINO, SUVEMA vous offre un programme complet apte à couvrir la majeure partie des besoins de production de notre pays. Ci-dessous les machines que vous pourrez voir aux « Portes Ouvertes » du 29 juin au 1^{er} juillet 2011.

CITIZEN

Micro HumanTech

OKUMA

AKIRA - SEIKI®
PRECISION CNC MACHINE TOOLS

SUGINO

R07-VI

K12-VII

K16-VII

L20-IX

M16-V

M32-V

LB3000-MYW/800

LB3000-MY

Genos L200E-M

Nouveauté

LT2000-MY

Multus B200-W

Genos M460-VE

Nouveauté

V2.5

V5.5

RMV160

Nouveauté

XION-II-5AX

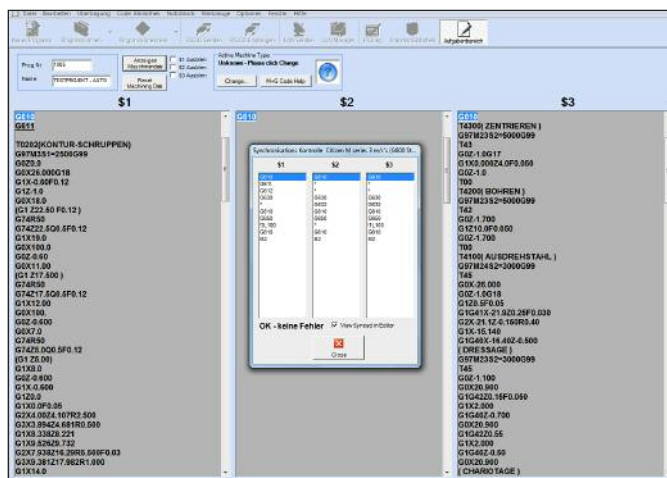
La nouvelle aide à la programmation pour toutes les machines de CITIZEN

C'est presque magique, tout ce que ce nouvel assistant de programmation pour les machines-outils de CITIZEN est capable de faire. Ce logiciel parfaitement axé sur la pratique, facilite considérablement la programmation ISO et vous pouvez l'acquérir dès à présent chez SUVEMA pour seulement Fr. 1350.- (deux licences). Il est important de noter que : cette aide à la programmation est intuitive et ne nécessite aucune formation.

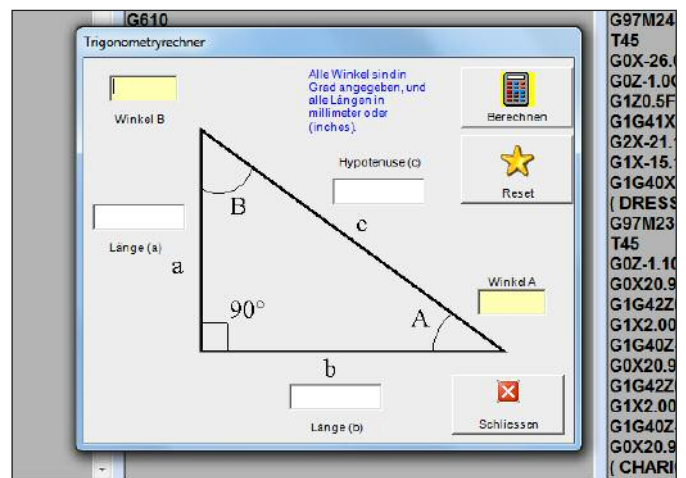
Qu'il soit novice ou expérimenté, tout utilisateur peut en profiter immédiatement. L'assistant, guide pas à pas au travers de la création du programme. Même les procédures de fabrication complexes sont bien décrites et les programmes existants peuvent être testés et optimisés. Tout est programmable et le CNC-Wizard rend les opérations de chargement « PC-machine » et déchargement « machine-PC » parfaitement compatibles.

Les avantages en un clin d'œil :

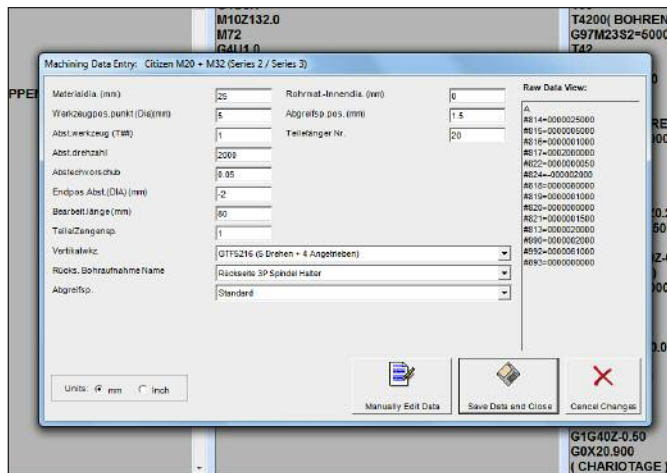
- assistance à la programmation pas à pas
- très grand gain de temps pour la programmation
- accès en mémoire à d'innombrables bibliothèques de processus
- connaissances minimales en programmation requises
- peu de saisies nécessaires (donc réduction du risque d'erreurs)
- modification des programmes existants possible à tout moment
- transfert optimale de programmes entre PC et machine
- programmations très complexes possibles



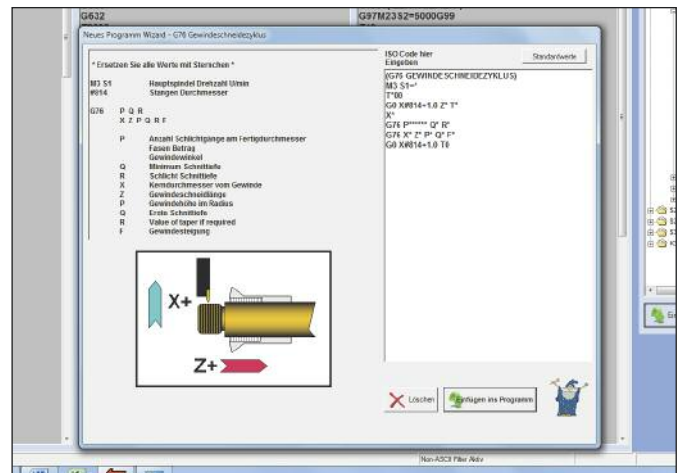
Synchronisation des trois canaux



Calcul triangulaire aisé



Masque de saisie des données de base



Programmation des cycles assistée graphiquement





**André Saunier,
« Monsieur
service clients »
part à la
retraite**

André Saunier, chef du service clients OKUMA, est entré chez SUVEMA AG il y a sept ans. Il a lors de son activité marqué de son empreinte ce secteur du service à la clientèle si important pour notre entreprise et fait bouger beaucoup de choses par son sens de l'initiative et d'ouverture. La Direction remercie de tout cœur André Saunier pour son énorme engagement et toute l'équipe de SUVEMA lui souhaite une bonne continuation dans la prochaine étape de sa vie. Nous sommes persuadés qu'il ne risque pas de s'ennuyer vu ses multiples centres d'intérêt, et qu'on le rencontrera à maintes reprises en plongée ou à l'observatoire astronomique de Mont-Soleil.



**Markus Born,
nouveau
responsable du
service clients**

Suite au départ à la retraite d'André Saunier, c'est Markus Born, jusque-là responsable du service clients CITIZEN et du service des pièces détachées, qui va reprendre la responsabilité du service clients dans sa globalité. Il est entré chez SUVEMA il y a 15 ans et a acquis durant tout ce temps une connaissance approfondie du service clients de SUVEMA. Nous souhaitons plein succès et beaucoup de satisfactions à Markus Born dans sa nouvelle fonction.



**La nouvelle
voix ...
Heidi Moser,
téléphone et
réception**

Depuis le 1^{er} février, une nouvelle voix vous accueille au téléphone. En tant que téléphoniste PTT diplômée, Heidi Moser est la personne idéale pour assumer les tâches de téléphoniste et de réceptionniste. Nous sommes heureux de renforcer ainsi un poste auquel nous attachons de l'importance chez SUVEMA et souhaitons plein succès à notre nouvelle collaboratrice.

**En 2011, les jubilaires suivants célèbrent
10 ans d'activité chez SUVEMA.**



Bruno Dummermuth
Service OKUMA



Fabio Albertini
Vente service externe



Urs Rodel
Service OKUMA

Nous les félicitons et souhaitons de pouvoir compter encore longtemps sur leurs compétences et qu'ils trouvent toujours les satisfactions qu'ils recherchent dans leur activité.



Aperçu EMO 2011

Le monde de l'usinage. C'est le slogan sous lequel sera placée l'EMO de Hanovre du 19 au 24 septembre 2011. SUVEMA sera présente à cette exposition internationale. – **Réservez d'ores et déjà ces dates dans votre agenda !**

En dernière minute ...

AKIRA RMV 160-RT

Le nouveau centre d'usinage d'AKIRA-SEIKI est désormais disponible. Voici les premières informations sur une machine au rapport prix/performances excellent :

Centre d'usinage 5 axes. Quatre axes simultanés dans n'importe quelle combinaison et pas du programme. Enveloppe de travail Ø 180/250 mm, max. 235 mm de hauteur. Vitesse de broche 15'000 t/min, en option 22'000 t/min. Prises d'outils HSK-40A, avances rapides 60/96 m/min, accélération des axes 1.6/2.0 G. Le changeur d'outils et les axes rotatifs sont équipés d'entraînements à « came rotative » sans jeu. Ces dernières permettent des vitesses considérablement élevées et sont très résistantes à l'usure.



Impressum



**Des machines-outils et bien plus
SUVEMA AG**

Grütstrasse 106
4562 Biberist
Tél. 032 674 41 11
Fax 032 674 41 10
Hotline de service 032 674 41 00
Fax de service 032 674 41 01
info@suvema.ch · www.suvema.ch

