

SUVEMA POST

Werkzeugmaschinen und mehr

Editorial



Geschätzte Kundinnen und Kunden Liebe Geschäftsfreunde

Wie die Zeit vergeht. Bereits zum elften Mal dürfen wir Sie zur Hausausstellung nach Biberist einladen. Dieser Anlass im Zweijahres-Turnus hat bei SUVEMA eine lange Tradition und wir können Ihnen auch dieses Jahr eine spannende Leistungsschau bieten. Das Kernthema «Gewindeherstellung dreimal anders» wird ganz sicher einiges dazu beitragen. – Beachten Sie bitte, dass die Hausmesse neu bereits am Mittwoch beginnt und bis Freitag dauert.

Eine einfache, selbsterklärende, sehr praxisbezogene und erst noch kostengünstige Programmierhilfe. Das ist der neue CNC-Wizard von CITIZEN. In dieser SUVEMA-Post erfahren Sie mehr darüber und natürlich wird der praktische Programmierassistent für alle CITIZEN-Werkzeugmaschinen auch an der Hausausstellung ein Thema sein.

Neben Maschinenpräsentationen, Informationen und Fachvorträgen wird es an der Hausausstellung wie immer auch Gelegenheit für persönliche Begegnungen und ein gemütliches Zusammensein im SUVEMA-Festzelt geben. Zusammen mit dem ganzen SUVEMA-Team freue ich mich auf Ihren Besuch!

Ihr

Robert Häusler

SUVEMA Hausausstellung 2011

Gewindeherstellung – 3 x anders



Massiv Kosten senken bei der Gewindeherstellung: Die Gewindeherstellung gehört zu den wichtigsten Fertigungsprozessen mit viel «Spielraum» in Sachen Rationalisierung. An der elften SUVEMA-Hausmesse in Biberist zeigen wir Ihnen, wie Sie mit den drei Bearbeitungstechnologien Gewindewirbeln, Gewinderollen und Abwälzfräsen kostengünstiger und rationeller produzieren können.

Datum	Öffnungszeiten	Verpflegung
Mittwoch 29.6.2011	09.00 bis 18.00 Uhr	Mittagessen
Donnerstag 30.6.2011	09.00 bis 18.00 Uhr	Mittagessen
Freitag 1.7.2011	09.00 bis 20.00 Uhr	Mittagessen/Abendessen

**Jeden Tag Fachvortrag «rationelle und kostengünstige Gewindeherstellung»
deutsch: 11.00 Uhr und 15.00 Uhr, französisch: 13.30 Uhr**

Die Integration dieser drei Fertigungsprozesse in modernste CNC-Werkzeugmaschinen von CITIZEN und OKUMA erleben Sie hautnah an der Hausausstellung. Wir zeigen Ihnen an konkreten Produktionsbeispielen, wie Sie mit Gewindewirbeln, Gewinderollen und Abwälzfräsen sehr wirtschaftlich und präzise komplexe Gewinde herstellen können. Verzahnen und Polygonfräsen auf der MULTUS B200 wird ein weiterer Schwerpunkt sein. Zudem stellen wir Ihnen die sehr praxisbezogene Programmierhilfe «CNC-Wizard» von CITIZEN vor, welche die Programmierung erheblich erleichtert und für jeden Anwender selbsterklärend ist (siehe auch Informationen Seite 3).

Sie sehen: Es wird wieder einiges los sein hier bei uns in Biberist. Wir freuen uns auf interessante Gespräche und Kontakte und wie immer verköstigen wir Sie gerne im gemütlichen SUVEMA-Festzelt. Aus organisatorischen Gründen bitten wir um Ihre Anmeldung mit dem Faxformular oder direkt via Internet (www.suvema.ch).

Inhalt

SUVEMA Hausausstellung 2011	1–2
Sondermaschine CITIZEN K12	2
Der CNC-Wizard	3
Mitarbeiter/Jubiläen	4
AKIRA RMV 160-RT	4

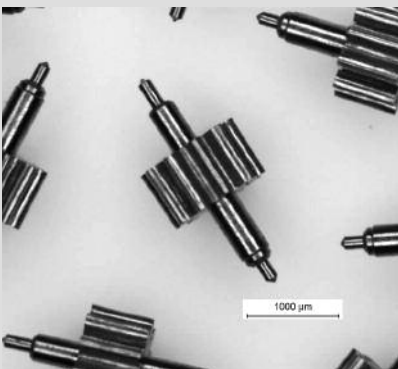
Sondermaschine CITIZEN K12

Komplettbearbeitung und Verzahnung



Das freut die Uhren- und Mikroindustrie: Ganz auf die hochpräzise Komplettbearbeitung und Verzahnung getrimmt, ist diese Langdrehmaschine perfekt auf die Bedürfnisse der Zielgruppen ausgerichtet. Die kompakte und leistungsfähige Maschine erfüllt die geforderten Toleranzen der Uhrenindustrie und ist kompromisslos auf komplexe Bearbeitungen und Verzahnungen ausgerichtet.

Hier ein paar Beispiele von Mikroteilen, welche mit der CITIZEN K12 (max. Durchlass 7 mm) rationell und hochpräzise gefertigt werden.



Das Ausstellungsprogramm



Mit den renommierten Marken CITIZEN, OKUMA, AKIRA-SEIKI und SUGINO bietet Ihnen SUVEMA das Komplettprogramm für die Schweizer Produktionsbedürfnisse. Hier die Maschinen, welche Sie an der Hausausstellung vom 29.6. bis 1.7.2011 sehen werden:

CITIZEN

Micro HumanTech

OKUMA

AKIRA - SEIKI®
PRECISION CNC MACHINE TOOLS

SUGINO

R07-VI

K12-VII

K16-VII

L20-IX

M16-V

M32-V

LB3000-MYW/800

LB3000-MY

Genos L200E-M

NEU

LT2000-MY

Multus B200-W

Genos M460-VE

NEU

V2.5

V5.5

RMV160

NEU

XION-II-5AX

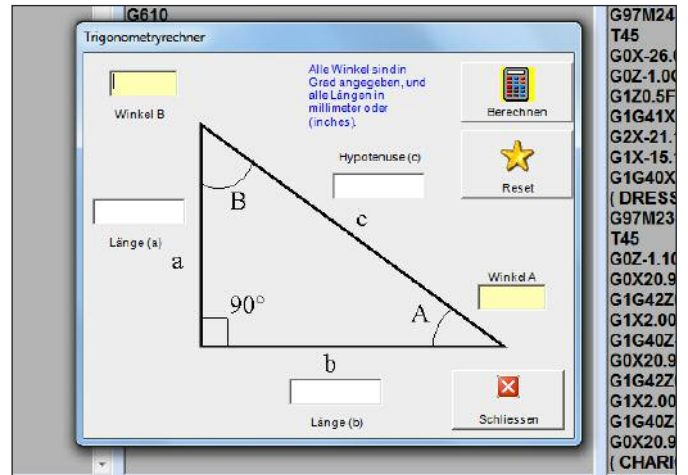
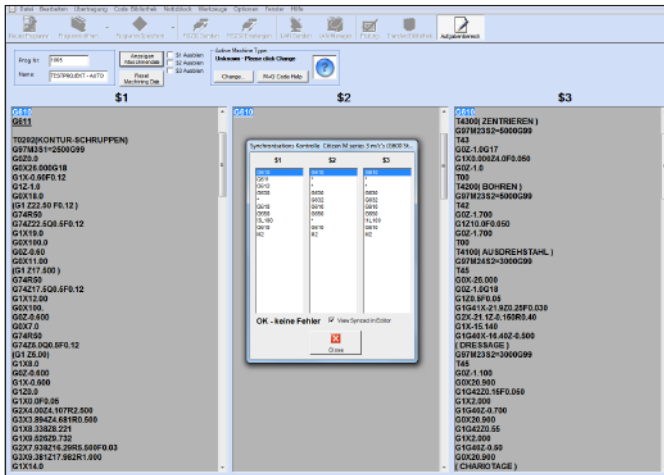
Die neue Programmierhilfe für alle Maschinen von CITIZEN

Es grenzt schon ein wenig an Zauberei, was dieser neue Programmier-Assistent für die Werkzeugmaschinen von CITIZEN so alles kann. Die sehr praxisbezogene Software erleichtert die ISO-Programmierung gewaltig und ist ab sofort für nur Fr. 1350.- (zwei Lizenzen) bei SUVEMA erhältlich. Wichtig dabei: Diese Programmierhilfe ist selbsterklärend, eine Schulung ist nicht notwendig.

Neue und erfahrene Anwender können gleichermaßen profitieren. Der Assistent führt Schritt für Schritt durch die Erstellung der Programme. Auch komplexe Fertigungsabläufe sind in Minutenschnelle geschrieben und bestehende Programme können geprüft und optimiert werden. Alles ist programmierbar und der CNC-Wizard macht die Wege «PC-Maschine» und «Maschine-PC» perfekt kompatibel.

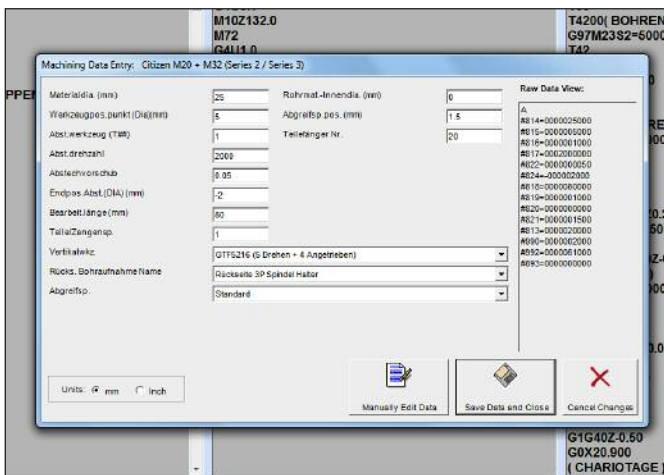
Vorteile auf einen Blick

- Step-by-Step Programmierunterstützung
- Grosse Zeitersparnis beim Programmieren
- Zugriff auf zahlreiche gespeicherte Prozessbibliotheken
- Minimale Programmierkenntnisse notwendig
- Wenige Eingaben notwendig (= Reduktion der Fehler)
- Änderung bestehender Programme jederzeit möglich
- Optimaler Programmtransfer zwischen PC und Maschine
- Sehr komplexe Programmierungen möglich

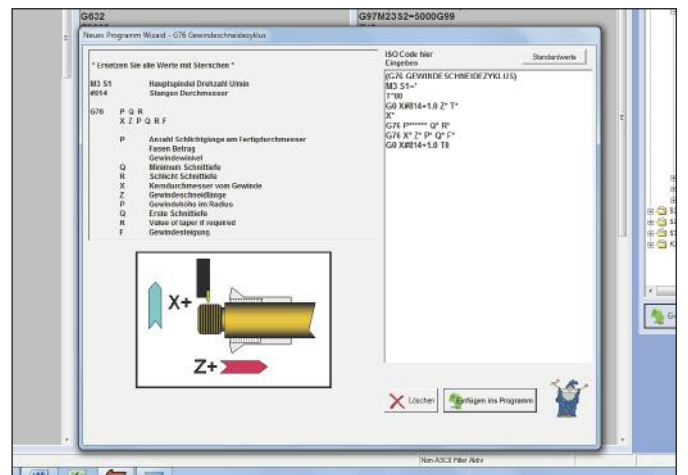


Synchronisation der drei Kanäle

Einfache Dreieckberechnung



Eingabemaske für die Grunddaten





**André Saunier,
«Mister Kundendienst» wird
pensioniert**

André Saunier, zuletzt in der Funktion als Leiter Kundendienst OKUMA tätig, ist vor sieben Jahren in die SUVEMA AG eingetreten. Er hat den für unser Unternehmen so wichtigen Bereich Kundendienst in dieser Zeit mitgeprägt und mit seiner Initiative und seiner offenen Art sehr viel bewegt. Die Geschäftsleitung bedankt sich bei André Saunier ganz herzlich für das grosse Engagement und das ganze SUVEMA-Team wünscht ihm alles Gute für die nächste Lebensphase. Wir sind überzeugt, dass es dem vielseitig Interessierten nicht langweilig wird und er vermehrt bei Tauchgängen oder in der astronomischen Sternwarte Mont Soleil anzutreffen ist.



**Markus Born,
neuer Gesamt-
leiter Kundendienst**

Im Zuge der Pensionierung von André Saunier wird Markus Born, bisher Leiter Service CITIZEN und Leiter Ersatzteildienst, neu die Gesamtleitung Kundendienst übernehmen. Er ist vor 15 Jahren in die SUVEMA eingetreten und hat sich in dieser Zeit ein profundes Wissen im SUVEMA-Kundendienst erarbeitet. Wir wünschen Markus Born in seiner neuen Funktion alles Gute und viel Befriedigung.



**Die neue
Stimme ...
Heidi Moser,
Telefon und
Empfang**

Seit 1. Februar werden Sie von einer neuen Stimme am Telefon begrüsst. Als gelernte PTT-Telefonistin ist Heidi Moser für ihre Aufgaben am Telefon und Empfang natürlich bestens gerüstet. Wir freuen uns auf diese Verstärkung an einer wichtigen «Schlüsselstelle» der SUVEMA und wünschen der neuen Mitarbeiterin alles Gute.

10 Jahre SUVEMA

2011 können folgende Mitarbeiter Jubiläum feiern:



Bruno Dummermuth
Service OKUMA



Fabio Albertini
Verkauf Aussendienst



Urs Rodel
Service OKUMA

Wir gratulieren herzlich und wünschen weiterhin viel Spass und Befriedigung!



Vorschau EMO 2011

Die Welt der Metallbearbeitung. Unter diesem Motto findet vom 19. bis 24. September 2011 die EMO Hannover statt. Die SUVEMA wird an dieser internationalen Leistungsschau ebenfalls präsent sein. – **Reservieren Sie sich das Datum schon jetzt.**

In letzter Minute ...

AKIRA RMV 160-RT

Jetzt ist das neue Bearbeitungszentrum von AKIRA-SEIKI erhältlich. Hier die ersten Informationen zur Maschine mit dem ausgezeichneten Preis-Leistungsverhältnis:

5-Achsen Bearbeitungszentrum. Vier Achsen simultan in beliebiger Kombination im jeweiligen Programmschritt. Bearbeitungsbereich Ø 180/250 mm, max. 235 mm hoch. Spindeldrehzahl 15'000 U/min Option 22'000 U/min. Werkzeugaufnahmen HSK 40A, Eilgänge 60/96 m/min Achsenbeschleunigung 1.6/2.0 G. Werkzeugwechsler und die rotativen Achsen sind mit spielfreien Kurvenrollen-Antrieben ausgerüstet. Diese erlauben bedeutend höhere Geschwindigkeiten und sind praktisch verschleissfrei.



Impressum



**Werkzeugmaschinen und mehr
SUVEMA AG**

Grütstrasse 106
4562 Biberist
Telefon 032 674 41 11
Fax 032 674 41 10
Service Hotline 032 674 41 00
Service Fax 032 674 41 01
info@suvema.ch · www.suvema.ch

